

AMENAGE PNEUMATIQUE À PINCES J380

Section de bande 80 mm²



- Force d'accrochage à 6 bar 580 N
- Traction à 6 bar 275 N

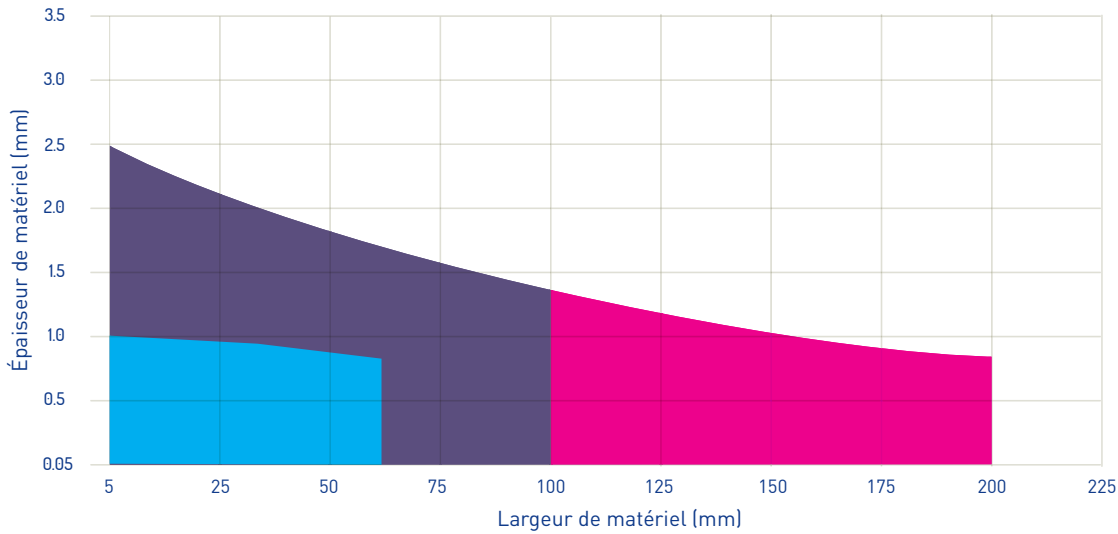
VOLUME DE LIVRAISON AVEC OPTIONS

- Amenage complet avec capot de protection
- Contrôle pneumatique avec valve magnétique et tuyau de raccordement
- Dépinçage
- Équerre de montage
- Élément d'accrochage en acier trempé
- Élément d'accrochage cannelé ou nylon
- Élément d'accrochage selon les spécifications du client

AMENAGE PNEUMATIQUE À PINCES J380



PERFORMANCE



PRODUITS

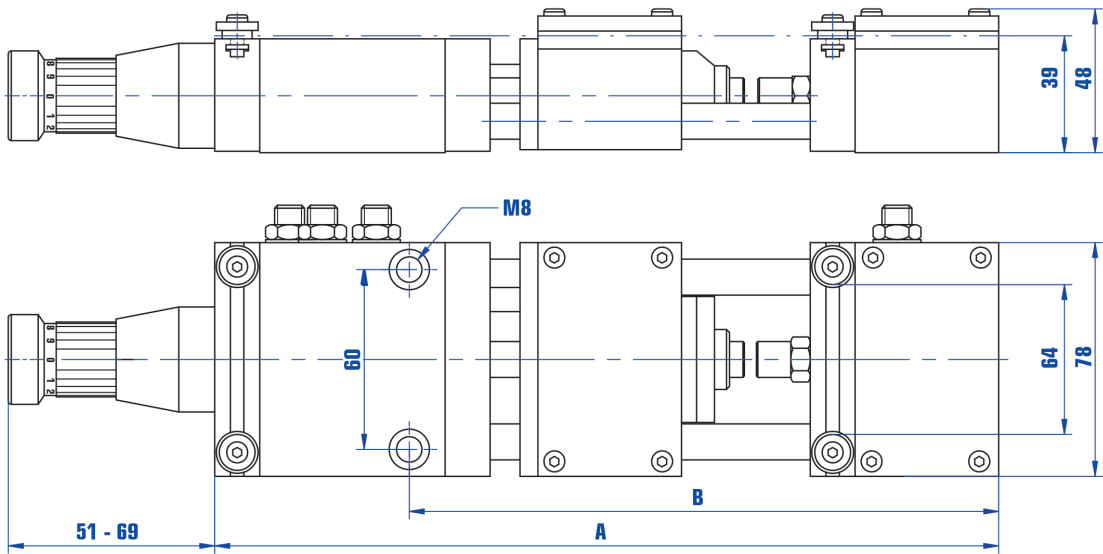
J 341.xx1

J 341.xx2

J 380

Exemple de courbe de performance. Calculs spécifiques sur demande.

SPÉCIFICATIONS TECHNIQUES



MODÈLE	J 380.030	J 380.060
Longueur d'avance (mm)	0-33	0-66
Distance A (mm)	262	328
Distance B (mm)	197	230
Cadence max. non chargée	300/min.	250/min.
Consommation d'air par cycle	0.3 l	0.55 l
Largeur de bande max. (mm)	64	
Épaisseur de bande max. (mm)	1.0	
Force d'accrochage (à 6 bar)	580 N	
Traction max (à 6 bar)	275 N	

SUISSE

Zehnder & Sommer AG
 CH-3400 Burgdorf
 info@zehndersommer.com
 Tel +41 31 740 50 50

ALLEMAGNE

Zehnder & Sommer GmbH
 DE-58452 Witten
 info@zehndersommer.de
 Tel +49 2302 276140

zehndersommer.com
ZSswiss.com