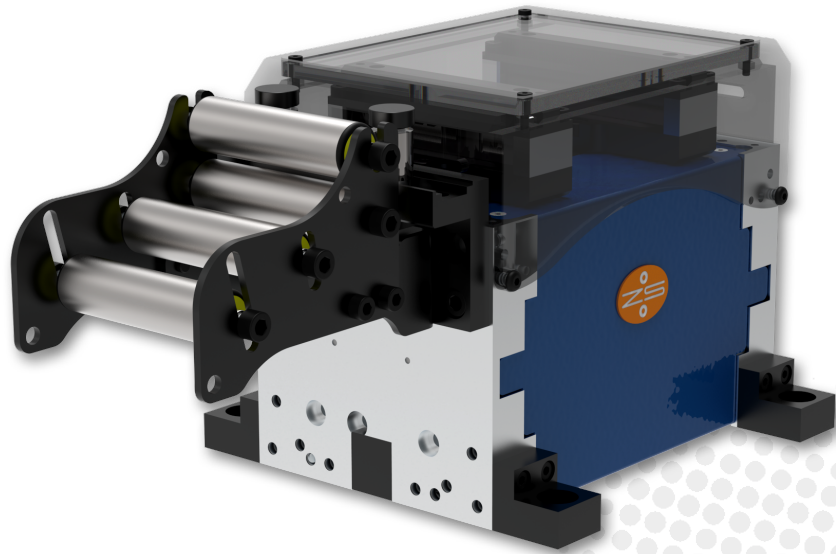


# ELEKTRISCHER DOPPEL-ZANGENVORSCHUB EZ KX 080

Modelle: EZ KX-C 080 | EZ KX-D 080



## PRÄZISE

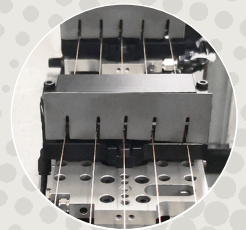
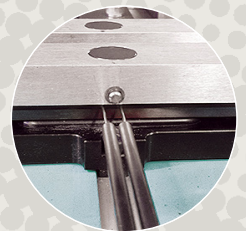
- Präzisionsmechanik und Hightech-Materialien für höchste Genauigkeit
- Doppelter Präzisions-Linearmotor

## VIELSEITIGE INSTALLATION

- Kompakte Bauweise mit minimalen Einbaumassen
- Erhältlich in 3 Einheitslängen: Kompakt (C), Doppelt (D), Erweitert (E)
- Kabelanschlussbox: separat oder am Gerät
- Variable Zuführungen: Rollenkorb mit Doppelrollen, Einlaufblech, Drahteinlauf

## VIELSEITIGER EINSATZ

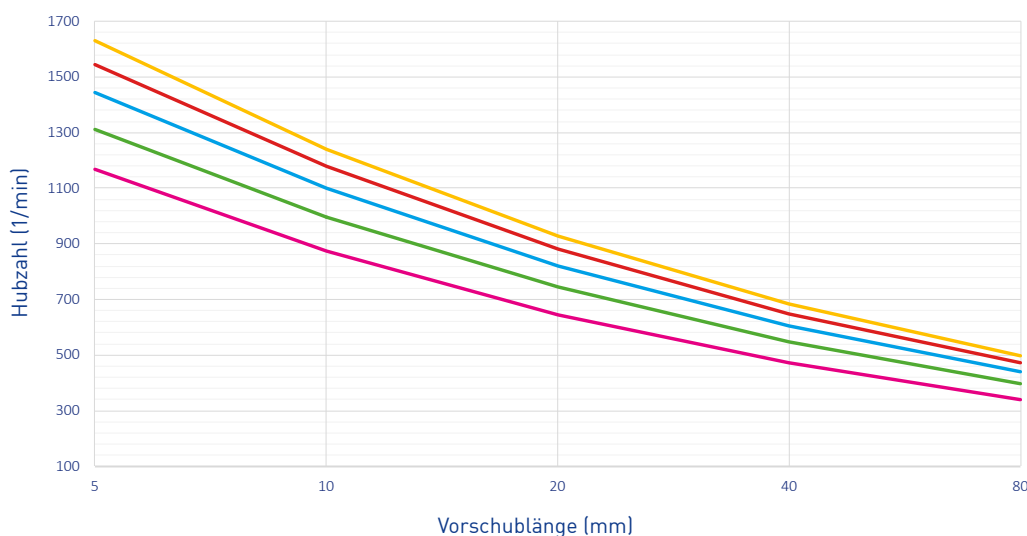
- Vorbereitet für Zusatzklemmen, bessere Drahtführung, stärkere Klemmkraft
- Vielfältige massgeschneiderte Klemm-, Greif- und Führungsmöglichkeiten
- Gut sichtbarer Klemmenraum für einfaches Einfädeln
- Einfädelhilfe-Taste (Materialeinzug ohne Betätigung der Steuerung)
- Anpassbarer Rollenkorb zur Anpassung an die Materialeigenschaften



# ELEKTRISCHER DOPPEL-ZANGENVORSCHUB EZ KX 080



LEISTUNG



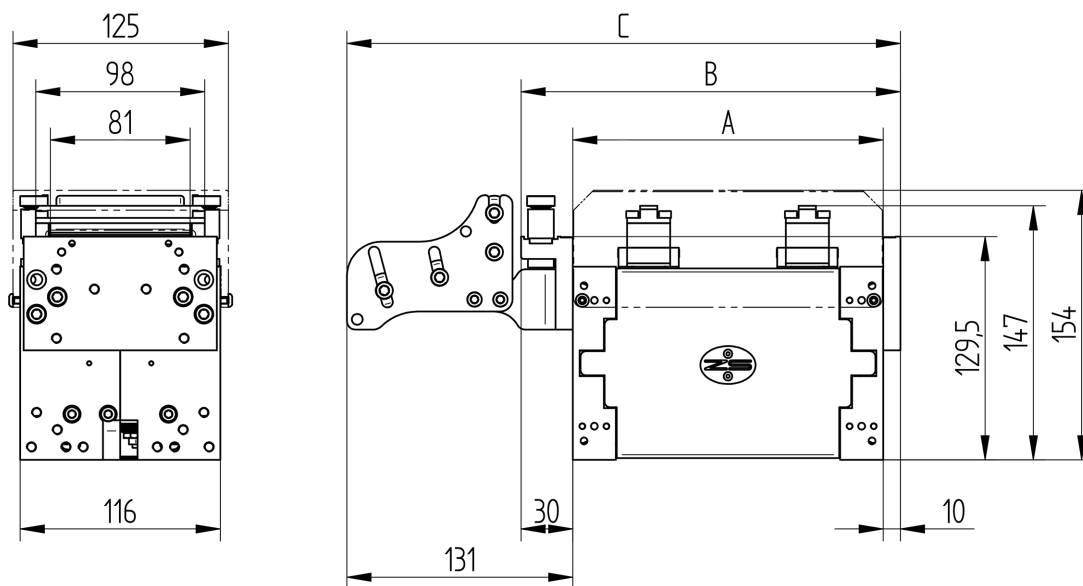
Leistungskurven (Beispiele)\*

Schlaufen-  
gewicht / Anzahl  
bewegliche Zangen

- 0 kg / 2 Zangen
- 0.5 kg / 2 Zangen
- 0.5 kg / 4 Zangen
- 2 kg / 4 Zangen
- 2 kg / 2 Zangen

\*Kalkulationsbasis: EZ KX-D 080  
Optimaler Öffnungswinkel

TECHNISCHE DATEN



MODELL	EZ	KX-C 080	KX-D 080
Bandbreite max. (mm)		80	
Vorschublänge max. (mm)		2x19 / 38	2x85 / 170
A:Länge Grundgerät (mm)		180	310
B:Länge mit Einlaufplatte (mm)		220	350
C:Länge mit Rollenkorb Typ D (mm)		321	451
Klemmenöffnung		ca. 1 mm	
Genauigkeit (mm)		+/- 0,02	+/- 0,01
Nenn-Zugkraft (N)		60	65
Spitzen-Zugkraft, ca. (N)		100	140
Band-Querschnitt (empfohlen)		max. 50 mm <sup>2</sup>	
Klemmkraft bei 6 bar		270 N	

## SCHWEIZ

Zehnder & Sommer AG  
CH-3400 Burgdorf  
info@zehndersommer.com  
Tel +41 31 800 00 00

## DEUTSCHLAND

Zehnder & Sommer GmbH  
DE-58452 Witten  
info@zehndersommer.de  
Tel +49 2302 981 60 30

zehndersommer.com  
ZSswiss.com