

Dispositivo di avanzamento rulli elettronico

EV 112 - 132 TM

Sezione nastro 400 mm²

(il Preciso)

- Costruzione compatta
- Riattabile per qualsiasi pressa
- Massima agevolezza in caso di interventi di assistenza tecnica
- Servomotore AC altamente dinamico
- Comando diretto rullo inferiore
- Rullo superiore comandato
- Rulli di precisione temprati e rettificati
- Ventilazione intermedia pneumatica rapida
- Pressione di appoggio del rullo superiore regolabile
- Corsa di ventilazione regolabile
- Benna rullo di inserimento con guida a nastro
- Massima semplicità di smontaggio rulli (superiore ed inferiore)
- Apparecchio per utilizzo sia a spinta che a trazione
- Sensore per monitoraggio estremità nastro

Optional

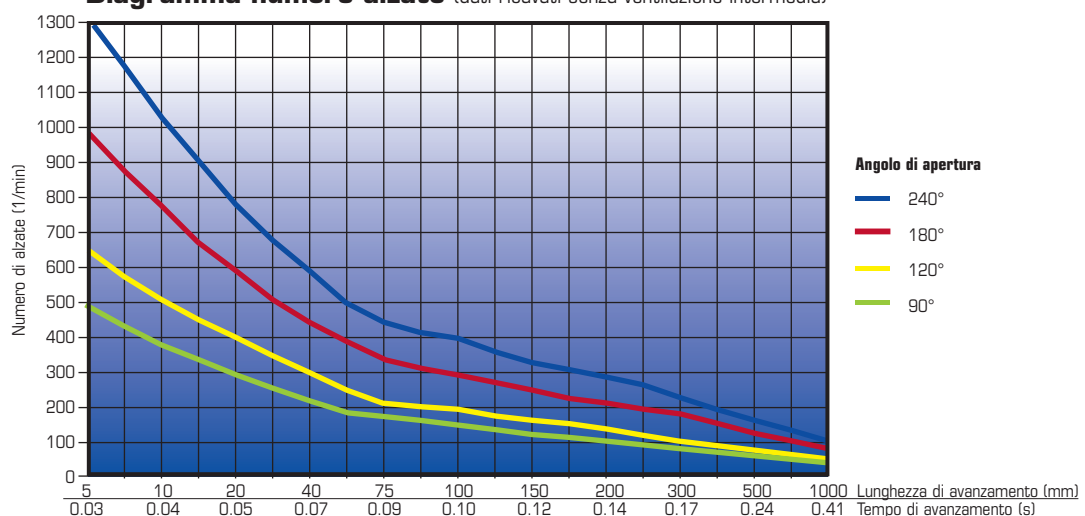
- Rulli con rivestimento speciale
- Rulli a segmenti
- Rulli di rettifica profili
- Regolazione manuale angolo di montaggio
- Ruota di misurazione ad azionamento pneumatico
- Impianto per doppio uso (a spinta e a trazione)
- Tasto di marcatura cromatica
- Freno motore



Dati tecnici

Modello	Larghezza nastro	Apertura rulli	Diametro rulli	Lunghezza di avanzamento	Precisione	Velocità	Forza di trazione
EV 112 TM	120 mm	max. 7 mm	Ø 60 mm	0,1-10'000 mm	+/- 0,02 mm	max. 160 m/min.	380 N
EV 122 TM	220 mm						
EV 132 TM	320 mm						

Diagramma numero alzate (dati ricavati senza ventilazione intermedia)



Con riserva di modifiche tecniche, rendimento indicato in funzione del materiale

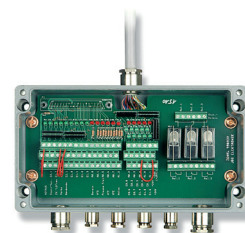
Comando CNC compatto per dispositivi di avanzamento rulli

- Collegamento e riattamento estremamente semplici su qualsiasi pressa
- Modalità di manovra identiche per tutti i tipi di dispositivo di avanzamento
- Programmazione e manovra estremamente semplici
- Elemento di manovra con display LCD e hotkey
- Adattamento velocità-profilo in funzione del numero di alzate selezionato
- Possibilità di memorizzare fino a 99 programmi utente
- Contapezzi, contatori per quantitativi parziali e ausiliari liberamente programmabili
- Possibilità di programmazione linee multiple
- Controllo estremità nastro

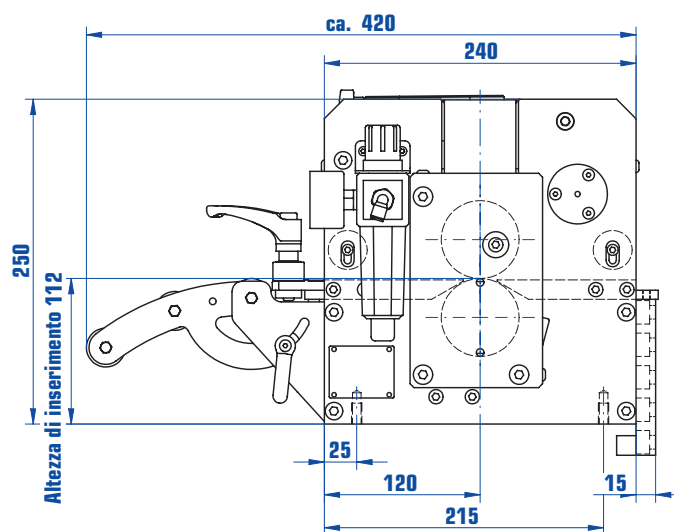
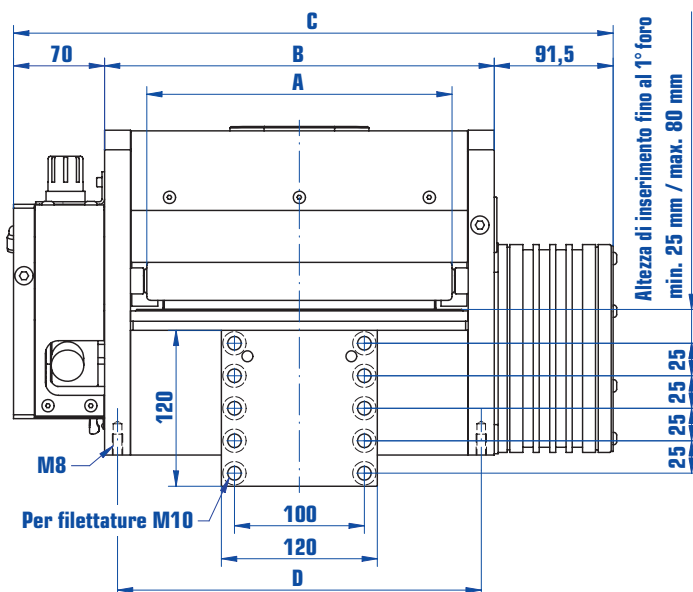


Optional

- Controller elettronico con 16 camme (8 dinamiche)
- Collegamento dati con calcolatore master mediante RS-232, Profibus o Ethernet
- Programma software per PC per aggiornamento dati e protezione
- Protezione utensili
- Sensori optoelettronici per ricerca marcature mediante software



Modello	A	B	C	D
EV 112 TM	125	200	362	180
EV 122 TM	225	300	462	280
EV 132 TM	325	400	562	380



Il vostro interlocutore:



Triveneta Macchine Europa s.r.l.

TRIVENETA MACCHINE EUROPA s.r.l.

Tel. / Tél. +39 049 8644862 (r.a.) - Fax +39 049 8644724 - e-mail trivenet@tin.it - www.trivenetamacchine.com
 ITALIEN 35129 Padua - Via Ugo Polonio, 60 - DEUTSCHLAND 78256 Steißlingen - Eichenstraße, 4.
 ITALIE 35129 Padoue - Via Ugo Polonio, 60 - ALLEMAGNE 78256 Steißlingen - Eichenstraße, 4

Con riserva di modifiche tecniche, rendimento indicato in funzione del materiale